

Whatman 高纯石英滤膜

新品 QMC

用于大气监测采样



低重金属本底 低水溶性离子本底 耐高温



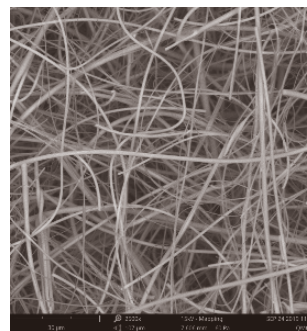
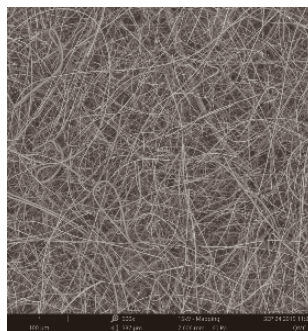
Whatman 高纯石英膜 QMC 新产品是专门为低本底和耐高温需求而设计，将以更加纯净的本底和卓越的高温耐受性能，帮助您解决采样和检测过程中所有和滤膜相关的问题。

订货信息

货号	描述
1855-037	QMC pre-fired, 37mm 100/pk
1855-047	QMC pre-fired, 47mm 100/pk
1855-090	QMC pre-fired, 90mm 100/pk
1855-150	QMC pre-fired, 150mm 100/pk
1855-865	QMC pre-fired, 8x10IN 25/PK
1855-866	QMC pre-fired 8x10IN 100/pk
1855-082	QMC prefired 8.26cm 100/pk
1855-110	QMC prefired 110mm 100/pk

特征和优势:

- 由 100% 优质石英原材料制成，生产线经过 LEAN 认证
- 空气中颗粒物截留效率 $\geq 99.95\%$ @ 0.3 μm DOP
- 每个批次均符合美国 EPA 标准 (method IO-3.5, method29) 和欧盟标准 (EN14902, EN12341, EN14385) 及国标和行业标准 (HJ799, HJ800 等) 对环境空气和废气中无机元素检测的要求
- 具有极低的痕量元素本底
- 经过预先高温灼烧去除了有机本底干扰
- 最高可耐受 1200°C
- 每个批次均可提供 27 种痕量金属元素检测报告



SEM 图片

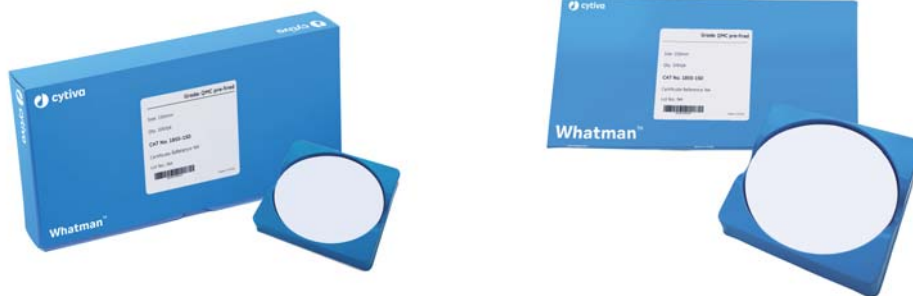
技术参数

名称	QMC
颗粒物截留效率@0.3um	99.95%
原材料	石英微纤维
粘合剂	否
预先高温灼烧	是
每个批次重金属检测报告	是
厚度 (um@53kPa)	475µm
克重	85 g/m ²
高温耐受性	1200°C
孔隙率, s/300ml/1sq.in	19

应用领域

PM2.5/PM10/TSP 的重量法分析；重金属、水溶性阴阳离子、EC/OC、PAHs、PCB、二噁英、左旋葡聚糖、黑炭等的源解析分析

如需了解更多产品和应用详情，欢迎联系我们的智荟专线：400-810-9118



cytiva.com.cn

Cytiva 和 Drop 标识是 Global Life Sciences IP Holdco LLC 或其附属公司的注册商标。Cytiva 版权所有商品和服务的销售需遵守在 Cytiva 企业中运营之供应商公司的销售条款与条件。可应要求提供这些条款与条件的副本。如需了解最新信息，请联系您当地的 Cytiva 代表。如需查看当地办公室的联系信息，请访问 cytiva.com/contact。

CY15493-20May21-FL

