

筑梦传奇，“载”造成功

MabSelect Prisma™ 蛋白A层析填料

通过增强的琼脂糖骨架和蛋白 A 配体的性能，MabSelect Prisma™ 可以显著提高载量，帮助解决工艺规模运行时面临的瓶颈问题。它结合力更强，增加每次纯化周期的通量，能够更高效利用现有设备，最终延缓后固定资产的投资。耐碱性显著改善，确保能够实现更高效的清洁和灭菌，避免交叉污染，增强在下游 mAb 捕获步骤的生物污染控制能力。

作为 BioProcess™ 产品系列的一部分，公司成功开发 MabSelect Prisma™，为大规模生物制药提供支持。

为高生产效率的 mAb 捕获工艺而设计

增强的动态结合力提高了生产量和生产效率。MabSelect PrismA™ 能够在 6 分钟停留时间内结合 80 g mAb/L 填料，在 4 分钟停留时间内结合 65 g mAb/L 填料。

MabSelect PrismA™ 的纯化性能与之前的产品 MabSelect™ 和 MabSelect SuRe™ 填料一致。

开启清洁和灭菌的新标准

耐碱性的提高意味着具有更高效的清洁和灭菌能力，能够帮助预防微生物的生长以及和灭活潜在内毒素，使用 NaOH 作为清洁剂可实现良好的工艺经济性。

在 150 个运行周期期间，使用 1.0M NaOH 清洗后，MabSelect PrismA™ 仍保留超过 90% 的动态结合载量，使用 0.5 M NaOH 清洗后，仍保留超过 95% 的保留动态结合载量。

提高工艺效率

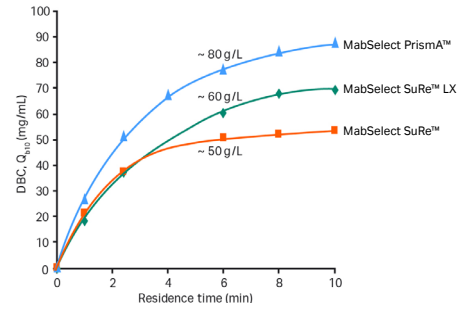
高载量的 MabSelect PrismA™ 能够提高每个纯化周期的生产量，可改善当前层析柱及系统的生产效率，且无需成本昂贵的资本支出。使用当前设备，MabSelect PrismA™ 便可额外完成 30% 的抗体纯化生产。

另外，达到相同的通量，也可以选择缩小填料的体积方法。

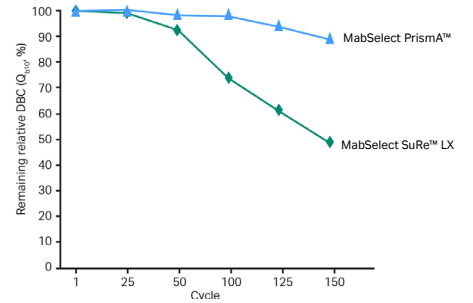
供应链稳定性

持续稳定的高质量最终产品取决于同样持续稳定、高质量的生产厂家。MabSelect PrismA™ 包含在 Cytiva 全面的安全供货计划中，确保产品在整个寿命周期内的供应安全。

为确保关键原材料的供应安全性，蛋白 A 配体和琼脂糖骨架确认和执行双采购来源方案。



相比之前的产品，MabSelect PrismA™ 动态结合载量显著提高。



在运行周期期间使用 1.0M NaOH 作为清洁剂处理 15 分钟后的相对动态结合载量。

cytiva.com.cn

Cytiva 和 Drop 标识是 Global Life Sciences IP Holdco LLC 或其附属公司的注册商标。MabSelect、MabSelect PrismA、MabSelect SuRe 是 Global Life Sciences Solutions USA LLC 或作为 Cytiva 开展业务的附属公司的商标。

所有其他第三方商标都是其各自所有者的财产。

© 2022 Cytiva

所有商品和服务的销售需遵守在 Cytiva 运营之供应商公司的销售条款和条件。

如需查看当地办公室的联系信息，请访问 cytiva.com.cn/contact。

CY18781-25Mar22-FL

