

超灵敏多功能成像仪

Amersham™ ImageQuant™ 800



明眸善睐，踏 SNOW 而来

“超灵敏 - 高分辨 - 多功能” 助力您快速获得优异的图像结果

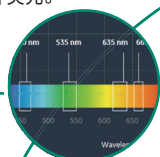
Amersham™ ImageQuant™ 800 系列产品可用于凝胶和膜中蛋白质与 DNA 数字图像的检测和分析。检测范围包括：化学发光、荧光 (紫外、红、绿、蓝及双通道近红外) 和白光成像。

兼容多种样品类型

凝胶、印迹膜、多孔板、培养皿等。

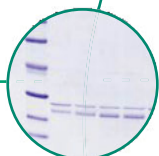
多种成像模式

全光谱成像：化学发光、紫外、白光、红绿蓝 (RGB) 荧光、双色近红外荧光。



超灵敏度和高分辨率

七种像素合并模式，实现高分辨率与超灵敏度的最佳结合。



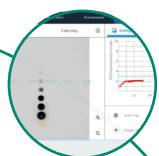
远程查看和预约

ImageQuant™ CONNECT 软件可远程访问图像库 (library)，并可预约空余机时。



全新 SNOW (信噪比优化) 自动曝光成像模式

显著提升信噪比和灵敏度，优化动态范围，在一张膜上同时捕捉强信号和弱信号，提升数据定量结果。



彩色 marker 自动叠加

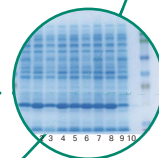
自动获取真彩色 marker 条带，快速完成分子量测定。

一体化高清触摸屏和外置 mini-PC

智能化设计，节省空间，灵活度更高。

高质量的白光透射成像

精准的 OD 值定量检测和考染胶蛋白浓度定量

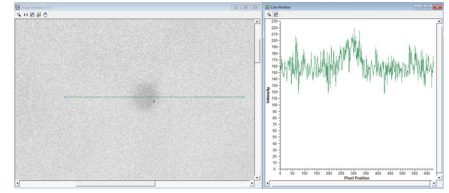
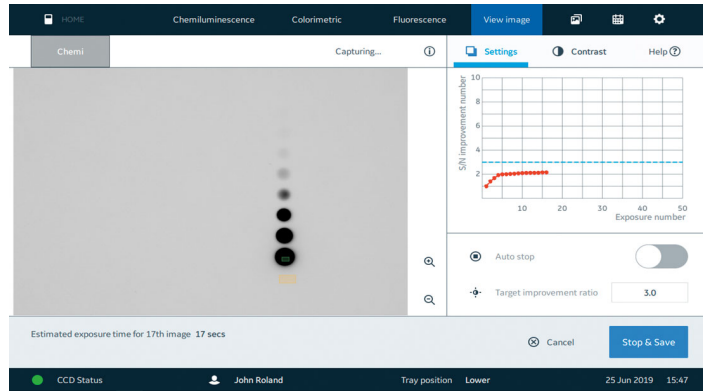


把时间留给思考，
把实验交给 Amersham™ ImageQuant™ 800!

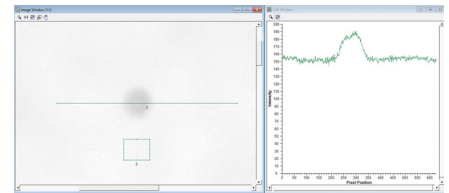
SNOW 自动信噪比优化曝光模式检测效果出众 (SIGNAL-TO-NOISE OPTIMIZATION WATCH)

通过独有的智能化 SNOW 曝光检测模式，自动计算曝光时间，对同一样品的多张图像进行平均化 (Averaging)，避免过曝，同时显著降低背景噪音，一键即可获取最佳图像信噪比。

- 优化线性范围，一张膜/凝胶上同时检测强、弱信号
- 达到最佳图像信噪比时自动停止曝光，也可手动停止曝光
- 更加适合捕捉微弱条带信号
- 适用于化学发光及荧光成像模式



传统曝光模式



SNOW 曝光模式

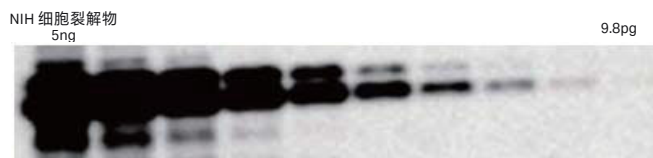
超高灵敏度科研级定焦镜头 + 全新高分辨率 CCD 芯片

- F 0.74/39mm 大尺寸科研级定焦镜头进一步提升灵敏度
- 镜头采用专业的、透光率更高的光学玻璃材料，使透光率提升一倍以上
- 全新一代高分辨率 CCD，物理像素高达 830 万
- CCD 冷却时间小于 2 分钟，绝对制冷温度可达 -25°C
- 可提供 7 种不同的像素合并模式，适用不同的应用需求

实现超灵敏度与高分辨率的优化组合

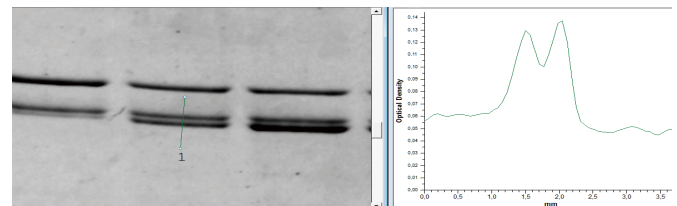


F 0.74 超高灵敏度定焦镜头与 Amersham™ ECL™ 系列发光液组合可实现更低的检测下限 (pg 级) 和更宽的动态范围。



对 5 μg 的 NIH 细胞裂解物进行二倍稀释，用 WB 方法检测 ERK 蛋白，使用 IQ 800 进行化学发光成像，检测下限可达 9.8pg。

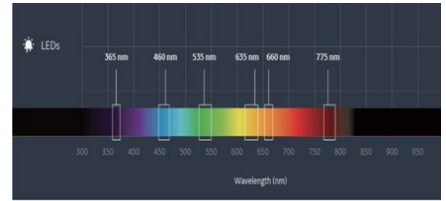
IQ 800 具有极高的图像分辨率，可轻松区分 0.5mm 间隔的条带，定量结果更准确。



高分辨率对于 self-cleaving tags 等研究具有重要的研究意义。

全光谱成像 染料灵活选

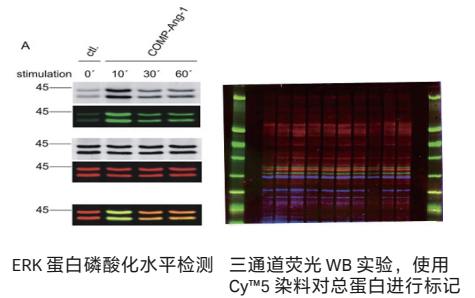
- IQ 800 成像仪配备七种 LED 光源和相应滤光片,成像范围包括: 化学发光、紫外、白光、红绿蓝 (RGB) 荧光、双通道近红外 (NIR) 荧光。
- 提供八位滤光片轮,可定制滤光片,实现多种荧光功能。
- 侧开门设计,可轻松放入滤光片,无需工程师上门安装。



Amersham™ ImageQuant™ 800 系列成像仪结合 Amersham™ CyDye™ 700 和 800 近红外二抗,可保证荧光 WB 实验的高灵敏度、低背景以及宽动态范围。

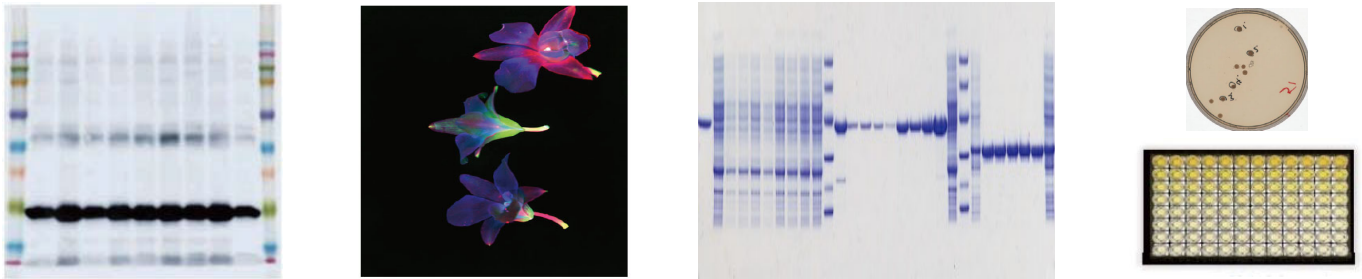
双通道近红外光源的补充,可同时检测多个蛋白或相近分子量的蛋白(左图)。

结合 CyDye™ 系列染料可进行总蛋白归一化实验,对上样总蛋白进行电泳成像(右图)。



多功能成像

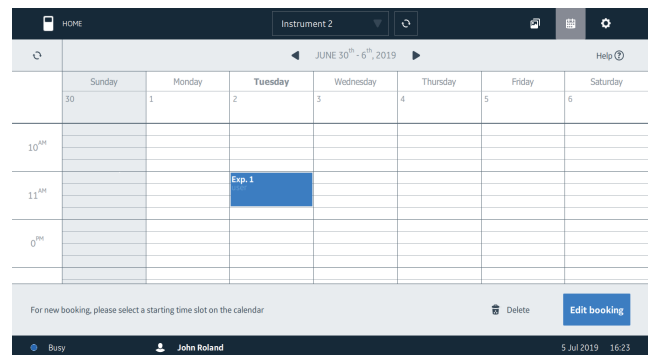
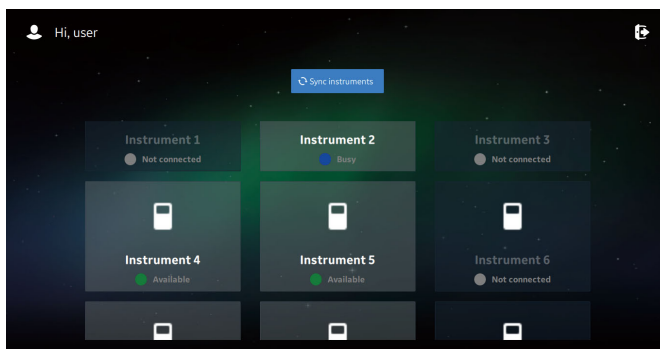
获取真彩色 marker 并自动叠加,快速完成分子量测定。可对植物等样品进行荧光成像。另有白光透射成像功能。



选配 NP 透镜模块对培养皿、多孔板进行成像,可有效避免边缘重影效应,获得高质量的成像结果。

远程访问 操作便捷

搭配 12.1 英寸大尺寸触摸屏,系统由外置迷你电脑控制,一体机设计,节省实验室空间。在办公室使用 ImageQuant™ CONNECT 软件远程访问和传输图像;日程管理工具可预约上机时间,快速、灵活、简便,功能全面,简单易用。



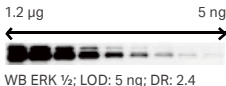
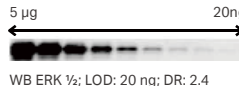
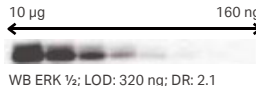
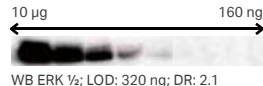
技术规格

	Amersham™ ImageQuant™ 800	Amersham™ ImageQuant™ 800 OD	Amersham™ ImageQuant™ 800 Fluor
图像分辨率	830 万像素	830 万像素	830 万像素
镜头	F 0.74 (FUJIFilm)	F 0.74 (FUJIFilm)	F 0.74 (FUJIFilm)
拍摄模式	SNOW 检测模式，带预览功能的自动模式，手动模式以及累加模式		
最大成像面积	22 × 16 cm	22 × 16 cm	22 × 16 cm
UV光源	-	反射 (365 nm)	反射 (365 nm)
白光光源	反射 LED	反射 LED + 透射光源	反射 LED + 透射光源
荧光光源	-	-	460nm LED、535nm、635nm、660nm 以及 775nm LED
滤光片	-	Cy™3/EtBr:605BP40	Cy™2: 525BP20 Cy™3/EtBr: 605BP40 Cy™5: 705BP40 IR short: 715BP30 IR long: 836BP46
触摸屏	12.1 英寸触摸屏	12.1 英寸触摸屏	12.1 英寸触摸屏
外置电脑	Window10 系统或 Pro 系统，硬盘 256 G，内存 16 G		
像素校正	暗场校正，平场校正，变形校正以及蓝光切换校正		
输出图像格式	Gray scale 16-bit .TIF, color Image .JPG, gray scale .JPG		

订货信息

产品	货号	升级选项	货号
Amersham™ ImageQuant™ 800	29399481	配件描述	
Amersham™ ImageQuant™ 800 UV	29399482	IQ800 UV 升级模块	29424275
Amersham™ ImageQuant™ 800 OD	29399483	IQ800 OD 升级模块	29424276
Amersham™ ImageQuant™ 800 Fluor	29399484	IQ800 RGB 升级模块	29424277
		IQ800 NIR 升级模块	29424278
配件		相关试剂	
Amersham™ IQ800 Mini 电脑 & 配件	29428373	Amersham™ ECL™ Prime WB 发光液, 2 × 50 ml	RPN2232
Amersham™ IQ800 黑色样品盘	29399485	Amersham™ ECL™ Prime WB 发光液, 2 × 150 ml	RPN2236
Amersham™ IQ800 NP 透镜组件	29399489	Amersham™ ECL™ Select WB 发光液, 2 x 50 mL	RPN2235
Amersham™ IQ800 定制滤光片支架	29399495	Amersham™ ECL™ Prime 封闭液, 40 g	RPN418
Amersham™ IQ800 Cy™2 BP 滤光片	29399490	Amersham™ ECL™ Rainbow marker 全范围彩虹 marker	RPN800E
Amersham™ IQ800 Cy™3 BP 滤光片	29399491	Amersham™ PTP NC 膜, 0.2 μm, 300 mm × 4 m	10600004
Amersham™ IQ800 Cy™5 BP 滤光片	29399492	Amersham™ PTP NC 膜, 0.45 μm, 300 mm × 4 m	10600003
Amersham™ IQ800 IR Short BP 滤光片	29399493	Amersham™ PVDF 膜, 0.45 μm, 300 mm × 4 m	10600023
Amersham™ IQ800 IR Long BP 滤光片	29399494	Amersham™ LF 低荧光背景 PVDF 膜, 0.2 μm, 254 mm × 4 m	10600022
软件		Amersham™ GB005 滤纸, 150 × 150 mm, 25/PK	10426972
ImageQuant™ TL 10.0 Node locked license	29655283	Amersham™ CyDye™ 700 羊抗鼠二抗 (0.1 mg)	29360784
ImageQuant™ TL 10.0, 5 x 1 node locked license	29655284	Amersham™ CyDye™ 700 羊抗兔二抗 (0.1 mg)	29360786
		Amersham™ CyDye™ 800 羊抗鼠二抗 (0.1 mg)	29360788
		Amersham™ CyDye™ 800 羊抗兔二抗 (0.1 mg)	29360790

Amersham™ ECL™ Western Blotting 发光液选择指南

	ECL Select™	ECL™ Prime	ECL™	ECL™ start
推荐应用	超高灵敏的化学发光检测试剂 ·目的蛋白或一抗含量极少 灵敏度相比 ECL™ Prime 提升 2-8 倍	高灵敏的化学发光检测试剂 ·反应稳定, 需对多样品进行处理 灵敏度相比 ECL™ 提升 40-100 倍	灵敏的化学发光检测试剂 ·过表达蛋白检测 ·标记蛋白检测 可检测出 pg 级蛋白	常规的化学发光检测试剂 ·高表达蛋白检测 ·标记蛋白检测 可检测出 pg 级蛋白
灵敏度*1	1:5,000 ~ 1:30,000*2	1:1,000 ~ 1:30,000*2	1:500 ~ 1:5,000*2	1:500 ~ 1:3,000*2
一抗稀释比例	1:100,000 ~ 1:300,000*2	1:50,000 ~ 1:250,000*2	1:2,500 ~ 1:15,000*2	1:5,000 ~ 1:50,000*2
二抗稀释比例	2% ECL™ Prime 封闭液	2% ECL™ Prime 封闭液	5% ECL™ 封闭液	5% ECL™ 封闭液
封闭液	(RPN418) 5% ECL™ 封闭液 (RPN2125) 常用试剂 (5% 脱脂奶粉、3% BSA)	(RPN418) 5% ECL™ 封闭液 (RPN2125) 常用试剂 (5% 脱脂奶粉、3% BSA)	(RPN2125) 常用试剂 (5% 脱脂奶粉、3% BSA)	(RPN2125) 常用试剂 (5% 脱脂奶粉、3% BSA)
二次检测 (使用 Amersham™ Hybond™ 膜)	适用	适用	适用	适用
推荐配套印迹膜	Amersham™ Hybond™ PVDF, Amersham™ Protran™ Premium NC	Amersham™ Hybond™ PVDF, Amersham™ Protran™ Premium NC	Amersham™ Hybond™ PVDF, Amersham™ Protran™ Premium NC	Amersham™ Hybond™ PVDF, Amersham™ Protran™ Premium NC
检测方法*3	X 光片 (Hyperfilm ECL™) CCD 成像仪 IQ 800 / LAS 500	X 光片 (Hyperfilm ECL™) CCD 成像仪 IQ 800 / LAS 500	X 光片 (Hyperfilm ECL™) CCD 成像仪 IQ 800 / LAS 500	X 光片 (Hyperfilm ECL™) CCD 成像仪 IQ 800 / LAS 500
检测结果示例				

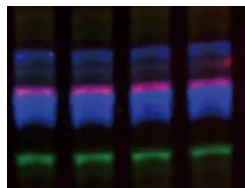
* 1 灵敏度及发光时间根据实验条件有所不同。 * 2 参考 PVDF 膜使用指南。 * 3 为获取最佳结果, 需通过检查每个样品的条件来确定最佳抗体浓度。
LOD = Limit of Detection; DR = Detection Range

ECL™ 发光液系列灵敏度检测



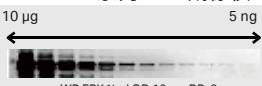
Amersham™ ECL Plex™ 多重荧光蛋白检测试剂

- 同时检测多种目标蛋白
- 更宽的线性动态范围, 优异的定量结果
- 无需去除抗体和重新检测: 防止样品丢失, 并减少实验工作
- 稳定的荧光持续时间, 可重复检测



订货信息

产品	包装	货号
ECL Plex™ 羊抗鼠二抗 IgG-Cy™5	150 µg	PA45009
ECL Plex™ 羊抗兔二抗 IgG-Cy™5	150 µg	PA45011
ECL Plex™ 羊抗鼠二抗 IgG-Cy™3	150 µg	PA43009
ECL Plex™ 羊抗兔二抗 IgG-Cy™3	150 µg	28901106
ECL Plex™ 荧光彩虹 Markers	500 µl	RPN851E
ECL Plex™ 荧光彩虹 Markers	120 µl	RPN850E

检测方式	荧光
推荐应用	高灵敏度的多重荧光检测, 具有出色的定量性能 · 一次检测两种样品 · 可进行多次重复扫描
灵敏度*1	相比 ECL™, 灵敏度提升 20 倍
一抗稀释比例	1:100 ~ 1:5,000*2
二抗稀释比例	1:1,250 ~ 1:4,000*2
封闭液	5% BSA 2% ECL™ Prime 封闭液 (RPN418)
推荐配套印迹膜	Amersham™ Hybond™ LF PVDF, Amersham™ Protran™ Premium NC
检测方法*3	荧光检测
检测设备	Amersham™ 系列 CCD 成像仪
检测结果示例	

* 1 灵敏度及发光时间根据实验条件有所不同。 * 2 参考 PVDF 使用指南。
* 3 为了获得最佳结果, 需通过检查每个样品的条件来确定最佳抗体浓度。
LOD = Limit of Detection; DR = Detection Range

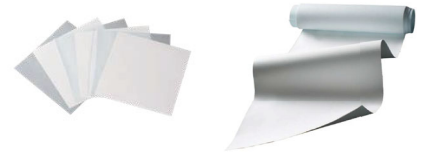
Amersham™ Hybond™ 印迹膜

- PVDF膜，用于化学发光和荧光免疫印迹实验
- 比硝酸纤维素 (NC) 膜更坚韧，蛋白质结合能力更强
- 添加了孔径为 0.2 μm 的产品，可分析低分子量蛋白质及氨基酸



Amersham™ Protran™ 印迹膜

- 适用于所有蛋白质印迹实验
- 无需甲醇润湿，可即开即用
- 与 Amersham™ ECL™ 发光检测试剂配套的理想选择



Amersham™ Sandwich 三明治

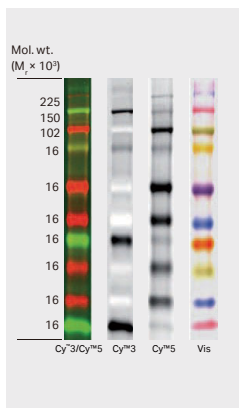
可以选用预装堆叠好的 3MM CHR 滤纸的三明治产品,该滤纸以吸水性强而著称 (包含 2 种规格,分别为 8 x 9 cm 和 14 x 16 cm), 杂交 / 印迹滤纸以高纯棉纤维制成,在纯度和均匀性上更具优势,避免转印步骤中的污染。



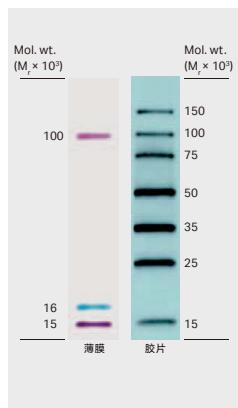
Amersham™ ECL™ Rainbow 彩虹 Markers

精确测定凝胶和印迹膜上的蛋白质大小。

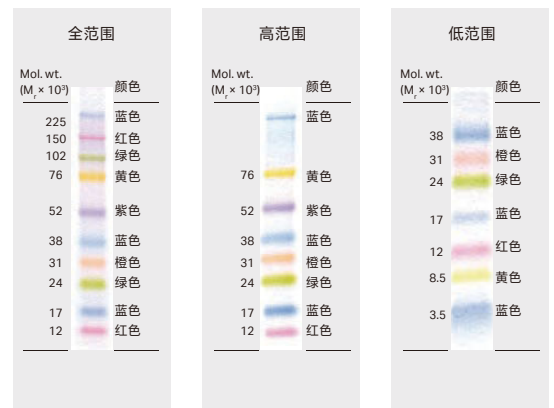
Amersham™ ECL Plex™ Rainbow Marker



Amersham™ ECL™ DualVue Marker



Amersham™ ECL™ Rainbow Markers



彩虹 marker 能够精确测定凝胶和印迹膜上的蛋白分子量, 高亮度的预染彩色条带, 分辨率更高, 能够更加高效地评估转印效率。

关于 Cytiva (思拓凡)

Cytiva 思拓凡是全球生命科学领域的先行者，在全球 40 余个国家和地区拥有 8000 名员工，致力于推动未见技术，加速非凡疗法。作为客户可信赖的合作伙伴，Cytiva 专注于生命科学和生物技术的研发，用以开发创新型疫苗、生物药物以及新型细胞和基因疗法。通过提升药物研发和生物工艺的速度、效率和能力，为惠及全球患者开发和生产变革性药物和疗法。请访问 cytiva.com.cn 获取更多信息。

智荟专线：400 810 9118

官微订阅号：Cytiva

官微服务号：CytivaChina

cytiva.com.cn

Cytiva 和 Drop 标识是 Global Life Sciences IP Holdco LLC 或其附属公司的注册商标。

Amersham、ImageQuant、ECL、ECL Select、ECL Plex、CyDye、Hybond、Protran 和 Cy 是 Global Life Sciences Solutions USA LLC 或作为 Cytiva 开展业务的附属公司的商标。

所有其他第三方商标都是其各自所有者的财产。

© 2021 Cytiva

所有商品和服务的销售需遵守在 Cytiva 运营之供应商公司的销售条款和条件。

如需查看当地办公室的联系信息，请访问 cytiva.com.cn/contact。

CY18551-30Nov21-BR

